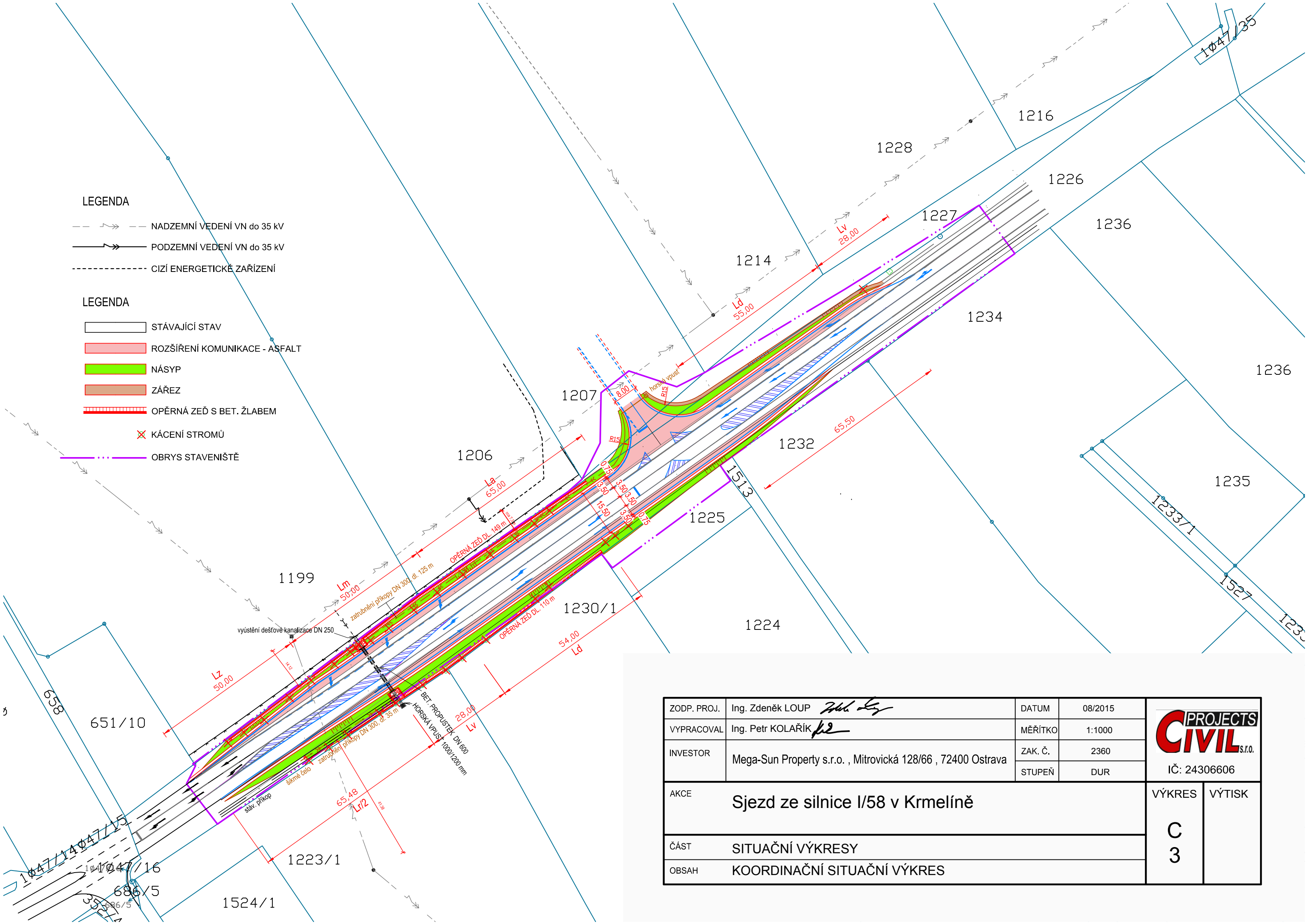


- LEGENDA
- NADZEMNÍ VEDENÍ VN do 35 kV
  - PODZEMNÍ VEDENÍ VN do 35 kV
  - CIZÍ ENERGETICKÉ ZAŘÍZENÍ
- LEGENDA
- STÁVAJÍCÍ STAV
  - ROZŠÍŘENÍ KOMUNIKACE - ASFALT
  - NÁSYP
  - ZÁŘEZ
  - OPĚRNÁ ZEĎ S BET. ŽLABEM
  - KÁCENÍ STROMŮ
  - OBRYŠ STAVENIŠTĚ



ZODP. PROJ.	Ing. Zdeněk LOUP <i>Zdeněk Loup</i>	DATUM	08/2015	<b>PROJECTS CIVIL</b> s.r.o. IČ: 24306606
VYPRACOVAL	Ing. Petr KOLAŘÍK <i>Petr Kolařík</i>	MĚŘÍTKO	1:1000	
INVESTOR	Mega-Sun Property s.r.o. , Mitrovická 128/66 , 72400 Ostrava	ZAK. Č.	2360	VÝKRES
		STUPEŇ	DUR	
AKCE	<b>Sjezd ze silnice I/58 v Krmelíně</b>			<b>C</b> <b>3</b>
ČÁST	SITUAČNÍ VÝKRESY			
OBSAH	KOORDINAČNÍ SITUAČNÍ VÝKRES			